

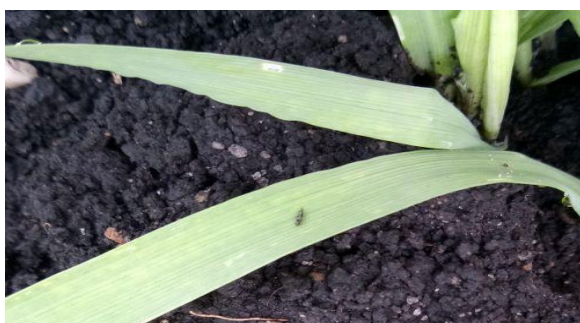
**СИГНАЛИЗАЦИОННОЕ СООБЩЕНИЕ
РОССЕЛЬХОЗЦЕНТРА № 9 /2023г.**



Исх.№ 720 от 06.06.2023г.

Адрес: 620014 г. Екатеринбург, ул. Малышева, 29, e-mail: rsc66@mail.ru

Пшеничный трипс



Отдел защиты растений филиала ФГБУ «Россельхозцентр» по Свердловской области сообщает, что отмечено заселение пшеничным трипсом посевов яровых зерновых культур. Сухая и жаркая погода благоприятна для быстрого развития и распространения данного вредителя.

Трипсы концентрируются в пазухах верхних листьев, проникают в колосья, высасывая сок. У основания листьев появляются обесцвеченные пятна. Поврежденные колосья нередко деформируются, отмечаются частичная белоколосость и пустоцветность. Наибольший вред наносят питающиеся на зерновках личинки. В местах укулов трипсов на зерне появляются мелкие желто-бурые пятна, зерно становится щуплым. Вредоносность усиливается при сухой и жаркой погоде.

ЭПВ на зерновых культурах:

в фазу выход в трубку - 30 имаго на 10 взмахов сачком
или 8-10 имаго на стебель

в фазу формирования зерна - 40-50 личинок на колос

Для экономически обоснованной борьбы с вредителем рекомендуем: организовать оперативное наблюдение за развитием вредителя, при обнаружении численности выше ЭПВ необходимо провести обработку инсектицидами согласно «Списку пестицидов и агрохимикатов, разрешенных к применению на территории РФ на 2023г.». При принятии решения о применении того или иного препарата руководствоваться рекомендациями наших специалистов, строго соблюдать регламент применения, правила личной гигиены и техники безопасности в соответствии с гигиеническими требованиями СанПиН 1.2.2584-10 п.2.16, п.2.19, п.2.26 (обеспечение безопасности продукции пчеловодства и охраны пчел от воздействия пестицидов).

По вопросам проведения фитосанитарных обследований на выявление вредных объектов и получения рекомендаций обращаться в районные отделы филиала ФГБУ «Россельхозцентр» по Свердловской области.